

## RÉSULTATS D'ENQUÊTE

### VOUS, DANS CETTE SALLE



Nous avons observé votre occupation dans cette salle en prévision de son réaménagement. 174 d'entre vous ont répondu à un questionnaire sur son usage et 10 ont détaillé leur appropriation de ce lieu lors d'un entretien individuel.

Merci pour ces échanges et place aux résultats !

#### VOS HABITUDES

- Vous choisissez cette grande salle de 350 places pour sa proximité avec l'entrée de la BU.
- Vous y venez régulièrement et encore plus en périodes de révisions.
- Vous appréciez l'ambiance de travail communicative de ces espaces.
- Vous préférez séparer les espaces de travail et les espaces de détente.

## FOCUS SUR...

### LA MEZZANINE, VOTRE ESPACE PRÉFÉRÉ !

#### NOS OBSERVATIONS

- Cette mezzanine de 100 places est **l'espace le plus occupé** de cette salle, et ce malgré son éloignement des livres.
- C'est sans doute qu'elle mélange salles de travail en groupe et tables individuelles ou de groupe, propices aux échanges et aux discussions informelles entre vous.
- 1 place sur 2 dispose d'une prise électrique et c'est aussi ce qui augmente l'attractivité de cet espace.

#### VOS COMMENTAIRES

##### VOUS AIMEZ

- **Les 4 salles en groupe non réservables** : vous pouvez y accéder facilement pour échanger, répéter voire téléphoner!
- **La vue panoramique sur la salle en bas** : vous privilégiez d'ailleurs les places près de la rambarde, avec accès aux prises électriques, pour vous installer.
- **Son plafond bas** : il rend ce lieu plus cosy et intime, ce que certain·es recherchent.

##### MAIS...

- Vous regrettez la mauvaise isolation phonique des salles en groupe. Vos discussions peuvent être bruyantes et s'avérer gênantes pour les autres usager·ères.

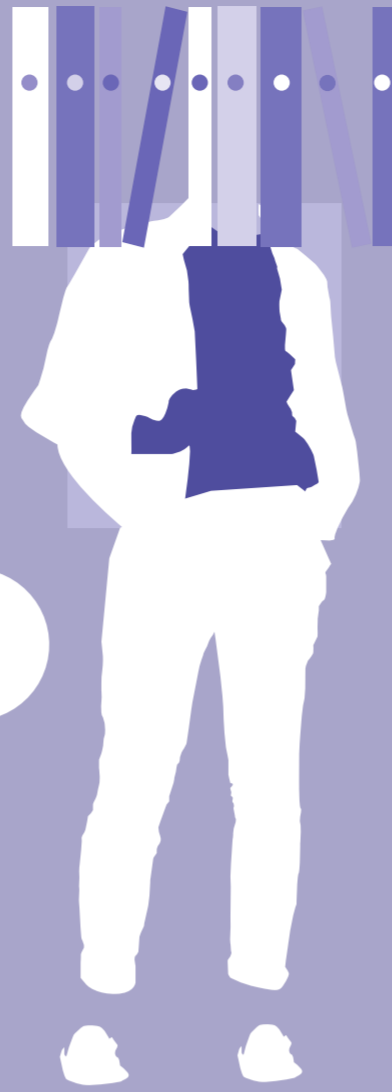
#### NOS SOLUTIONS

Pour améliorer l'ambiance et le confort sonore, nous vous proposons :

- Des **bouchons d'oreilles** (distributeur à l'entrée de la salle) et **des casques anti-bruit** (à demander à l'accueil).
- **L'installation de deux cabines acoustiques** financées grâce à la CVEC (Contribution de vie étudiante et de campus), à l'étage en octobre prochain.
- **La révision de l'insonorisation** des 4 salles de groupe lors des travaux prévus en 2026.

Vous constatez des dysfonctionnements dans cette salle ou ailleurs ?  
Faites-les nous remonter, à l'accueil ou à [bu-services@univ-rennes2.fr](mailto:bu-services@univ-rennes2.fr)

Des suggestions, des remarques sur cette enquête ?  
Contactez-nous sur [bu-evaluation@univ-rennes2.fr](mailto:bu-evaluation@univ-rennes2.fr)



Nous avons observé votre occupation dans cette salle en prévision de son réaménagement. 174 d'entre vous ont répondu à un questionnaire sur son usage et 10 ont détaillé leur appropriation de ce lieu lors d'un entretien individuel.

Merci pour ces échanges et place aux résultats !

### VOS HABITUDES

- Vous choisissez cette grande salle de 350 places pour sa proximité avec l'entrée de la BU.
- Vous y venez régulièrement et encore plus en périodes de révisions.
- Vous appréciez l'ambiance de travail communicative de ces espaces.
- Vous préférez séparer les espaces de travail et les espaces de détente.

## RÉSULTATS D'ENQUÊTE

### VOUS, DANS CETTE SALLE

## FOCUS SUR L'ESPACE INFORMATIQUE

### NOS OBSERVATIONS

- Dans cet espace de 92 places **avec et sans ordinateur**, vous recherchez plutôt celles sans ordinateur.
- Quand vous occupez une des vingt places avec ordinateur, une fois sur deux vous ne vous en servez pas.
- Quand vous utilisez un ordinateur, c'est parce que vous n'en possédez pas ou que vous ne voulez pas prendre le vôtre.
- Vous utilisez un ordinateur de la BU pour lancer une impression, éviter le wifi, rechercher dans le catalogue de la BU ou travailler en groupe sur un document en ligne.
- Vous cherchez les prises libres, aussi vous débranchez quotidiennement certains ordinateurs pour cette raison. Dans cet espace, comme ailleurs, merci de ne pas débrancher les prises dédiées aux PC sous peine de les endommager de façon irréversible.

### VOS COMMENTAIRES

#### VOUS AIMEZ

- Le plafond bas : vous appréciez le sentiment cosy que procure cet espace un peu clos (et ceux qui trouvent ça oppressant ne vous font pas concurrence !)
- Le calme de cet espace et l'absence de circulation.
- La possibilité de vous isoler ou de vous retrouver à 2 ou 3.
- La possibilité d'utiliser les ordinateurs adaptés à vos usages et en nombre suffisant.

#### MAIS...

- Vous jugez la lumière de cet espace plutôt agressive.
- Vous signalez les dysfonctionnements trop fréquents des ordinateurs.

### NOS SOLUTIONS

- Un réaménagement de cet espace est à l'étude pour réduire le nombre de PC, les regrouper et faciliter le travail en groupe avec ordinateur.
- Des écrans de projection sont à votre disposition dans les nouvelles salles réservables 16, 17 et 18 ainsi que dans les 4 salles de groupe non réservables en mezzanine.
- Toute cette grande salle fera l'objet de travaux en 2026. À cette occasion, nous ferons une demande spécifique pour augmenter le nombre de prises électriques.
- Contre la lumière agressive de cet espace, pourquoi pas des petites lampes ? Et si vous sollicitiez le Budget participatif ?\*

\* Dispositif mis en place par les élu-es étudiant-es pour financer des projets d'aménagement et d'amélioration de la vie étudiante [budgetparticipatif@univ-rennes2.fr](mailto:budgetparticipatif@univ-rennes2.fr)



Nous avons observé votre occupation dans cette salle en prévision de son réaménagement.

174 d'entre vous ont répondu à un questionnaire sur son usage et 10 ont détaillé leur appropriation de ce lieu lors d'un entretien individuel.

Merci pour ces échanges et place aux résultats !

### VOS HABITUDES

- Vous choisissez cette grande salle de 350 places pour sa proximité avec l'entrée de la BU.
- Vous y venez régulièrement et encore plus en périodes de révisions.
- Vous appréciez l'ambiance de travail communicative de ces espaces.
- Vous préférez séparer les espaces de travail et les espaces de détente.

## RÉSULTATS D'ENQUÊTE

### VOUS, DANS CETTE SALLE

## FOCUS SUR L'ESPACE AVEC LIVRES

### NOS OBSERVATIONS

- Ce n'est pas l'espace où vous vous installez en priorité dans cette salle.
- Vous y privilégiez les places avec prises électriques ou celles près des fenêtres.

### VOS COMMENTAIRES

#### VOUS AIMEZ

- Le calme de cet espace. Vous le trouvez chaleureux et studieux.
- Les livres, que vous utilisez ou non. Vous aimez en être entouré.es et plutôt de ceux de votre discipline.
- La possibilité de vous isoler entre des étagères de livres.
- L'opportunité de profiter des grandes tables.
- La liberté d'utiliser les petites lampes individuelles.

#### MAIS...

- Vous ne seriez pas contre des tables de 2 ou individuelles.
- Vous souhaitez une signalétique qui vous aide davantage à vous orienter dans les nombreux rayonnages.
- Vous regrettez le dysfonctionnement des petites lampes.

### NOS SOLUTIONS

- Une nouvelle signalétique sera bientôt déployée.
- L'achat de tables et assises adaptées et diversifiées est à l'étude. Mais dès à présent, profitant des travaux dans l'autre aile de la BU, nous vous proposons de tester les fauteuils installés le long des fenêtres.
- Toute cette grande salle fera l'objet de travaux en 2026. À cette occasion, nous ferons une demande spécifique pour augmenter le nombre de prises électriques.

Vous constatez des dysfonctionnements dans cette salle ou ailleurs ?  
Faites-les nous remonter, à l'accueil ou à [bu-services@univ-rennes2.fr](mailto:bu-services@univ-rennes2.fr)

Des suggestions, des remarques sur cette enquête ?  
Contactez-nous sur [bu-evaluation@univ-rennes2.fr](mailto:bu-evaluation@univ-rennes2.fr)