

CONTACTS

Nous répondons à toutes vos questions à l'adresse :

bu-question@univ-rennes2.fr

UNE ÉQUIPE

Responsable département Recherche et Science Ouverte

cecile.sebban@univ-rennes2.fr

Documentation électronique

sandrine.portet@univ-rennes.fr

Publications scientifiques ouvertes

johanna.sauvage@univ-rennes2.fr

Données de la recherche

fiona.edmond@univ-rennes2.fr

Médiation de la recherche

elise.meyer@univ-rennes2.fr

Responsable département Collections

benedicte.gornouvel-hummel@univ-rennes2.fr

Arts, lettres et langues

severine.boulaire@univ-rennes2.fr

SHS, STAPS

arnaud.chapuy@univ-rennes2.fr

Responsable département Médiation

isabelle.picault@univ-rennes2.fr

Appui à la formation

bu-formation@univ-rennes2.fr

Accueil

belinda.lafon@univ-rennes2.fr

Collections transversales

sebastien.normand@univ-rennes2.fr

Responsable Fonds ancien

caroline.chevallier@univ-rennes2.fr

AUTOUR DES COLLECTIONS

FAIRE VENIR UN DOCUMENT (PEB)



Bât. H • BU Centrale • Tél. : 02 99 14 12 73

Avec le prêt entre bibliothèques (PEB), obtenez un document d'une autre bibliothèque en France ou à l'étranger (hors bibliothèques rennaises).

Sur place : du lundi au vendredi de 9h à 17h.

En ligne : possibilité de faire ses demandes depuis notre site internet.

bu-peb@univ-rennes2.fr

LE PETIT +

Nombre de demandes annuelles illimité.

EMPRUNTER ET CONSULTER

Vous pouvez emprunter un **nombre illimité de documents pendant 30 jours** sur l'ensemble des bibliothèques de Rennes 2 et les prolonger de 30 jours depuis votre compte lecteur ou sur place aux horaires d'ouverture.

Vous pouvez demander en ligne des documents en magasin pour qu'ils vous attendent à l'accueil.

Sur inscription gratuite, l'emprunt de documents imprimés et la consultation sur place des ressources électroniques sont possibles dans les bibliothèques de l'Université de Rennes pour les membres de Rennes 2.

LE PETIT +

Quand les BU sont fermées, la boîte de retour est ouverte (sauf fermeture prolongée de la BU centrale) !

SUGGÉRER L'ACHAT D'UN DOCUMENT

Il est possible de faire des suggestions d'achat à partir de votre compte lecteur.

Les bibliothécaires référent-es prennent en charge vos demandes et vous tiennent informé-es du suivi. Pour connaître votre bibliothécaire référent-e, voir le site.

LE PETIT +

Vos suggestions vous sont réservées avant la mise en rayon.

RÉSERVER UN DOCUMENT EMPRUNTÉ

Vous pouvez **réserver un document** emprunté par un.e autre lecteur.ice, hors fonds ancien et périodiques et si vous n'avez pas de retard pour rendre vos documents.

Dès le retour du document réservé, vous êtes prévenu.e par mail. Le document est mis de côté pour vous pendant 5 jours et doit être retiré à l'accueil de la bibliothèque dans laquelle il est localisé.

DOCUMENTATION ÉLECTRONIQUE

En ligne : plus de 130 000 revues et livres et 70 bases de données sont à votre disposition sur le site des BU.

Pour un usage pédagogique (texte intégral sur Coursus, diffusion d'audiovisuel en cours...) ou pour la fouille de texte il est recommandé de vérifier préalablement auprès du service Documentation électronique les permissions accordées par l'éditeur.

Suggestions d'achat :

Des tests sont organisés chaque printemps pour les bases de données ou bouquets de périodiques, pour un abonnement l'année civile suivante.

Pour un ebook, adressez-vous à votre bibliothécaire référent.e habituel.le.

N'hésitez pas à nous faire des suggestions !

bu-docelec@univ-rennes2.fr

LE PETIT +

Accompagnement sur les ressources à la demande.

Certains accords permettent une réduction ou une suppression des frais pour la publication d'articles en Open Access.

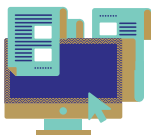
COLLECTIONS SPÉCIALISÉES

Les BU possèdent des fonds spécifiques : fonds ancien et réserve moderne, Cabinet du livre d'artiste, cartotheque, DVD, vinyles et partitions, accès aux collections de l'INA.

LE PETIT +

La **bibliothèque numérique** donne accès à des documents anciens numérisés.

<https://bibnum.univ-rennes2.fr>





UNIVERSITÉ
RENNES 2

BU



**GUIDE
ENSEIGNANT·ES
CHERCHEUR·EUSES**

www.bu.univ-rennes2.fr

APPUI À L'ENSEIGNEMENT & À LA RECHERCHE

ESPACE RECHERCHE

La BU Centrale offre un espace de travail réservé aux chercheur·euses et doctorant·es. Il abrite deux bulles réservables (8 personnes), dont une avec visio. Des logiciels de manipulation et visualisation de données sont disponibles en libre-accès. Un lieu de convivialité ouvert peut accueillir des présentations.

LE PETIT +

L'appui de personnels pour la science ouverte lors des permanences hebdomadaires (mardi et jeudi 14h-17h), et des animations régulières.

S'INFORMER

SOCLE

Portail d'accompagnement à la science ouverte pour les chercheur·euses de l'université, structuré selon les étapes de recherche.

<https://socle.univ-rennes2.fr>

LE PETIT +

Retrouvez sur SOcle quelques services incontournables à disposition des chercheur·euses (*Calenda, Huma-num, Istex, JournalBase, Orcid, SciencesConf, ...*).

ATELIERS SOCLE

Des webinaires d'une heure pour mieux appréhender des thématiques liées à la science ouverte, comme les conditions de publication en accès ouvert ou bien le fonctionnement de certaines bases de données.

ATELIERS ARDOISE

1h en visio pour s'initier à des problématiques liées aux données de la recherche (PGD, entrepôts, datapapers...).

PRISE EN MAIN D'OUTILS

La BU peut fournir une assistance sur RDV pour Sciencesconf, Zotero (autres demandes bienvenues).

bu-chercheurs@univ-rennes2.fr

FAVORISER LA SCIENCE OUVERTE

VALORISER L'OPEN ACCESS

Le portail Hal de l'université est accessible sur

<https://univ-rennes2.hal.science/>

Nous répondons à toute question sur le dépôt de documents, la création et l'administration de collections pour une unité ou un projet de recherche, le respect des obligations contractuelles pour les contrats ANR ou UE.

La BU forme des référent·es dans les unités et services associés.

bu-hal@univ-rennes2.fr

LE PETIT +

Un accompagnement personnalisé (RDV pour prise en main du portail et prise en charge du dépôt de documents en texte intégral).

GÉRER LES DONNÉES DE LA RECHERCHE

Dans le cadre de l'atelier de la donnée rennais Ardoise, la BU propose une offre de services à destination des chercheur·euses sur la gestion, la conservation et la diffusion des données de la recherche : formations à la carte, aide à la rédaction de plan de gestion de données, conseil sur le choix des entrepôts et des standards de métadonnées.

guichet-ardoise@groupes.renater.fr

LE PETIT +

Assistance au nettoyage et traitement de données.

DATALAB MSHB RENNES

Ce dispositif régional coordonné par la MSHB dans le cadre du méta-projet Science Ouverte - CPER Bretagne assure des ateliers autour des données de la recherche et accompagne la communauté scientifique dans l'accès aux services de la plateforme Humanités numériques, et de la PUD-Bretagne (relais locaux des IR* Huma-Num et Progedo). Le Datalab est situé dans l'Espace recherche.

datalabs@mshb.fr

SERVICES AUX DOCTORANT·ES

La BU propose une aide pour la mise en forme et le dépôt de la thèse, ainsi que des RDV personnalisés.

bu-formation@univ-rennes2.fr

ACCOMPAGNER VOS PROJETS SCIENTIFIQUES ET CULTURELS

MÉDIATION SCIENTIFIQUE

Des sélections thématiques de documents sont fréquemment organisées dans les BU, dont une dédiée à la recherche. Contactez les bibliothécaires référent.es si vous souhaitez proposer un thème en lien avec votre projet.

Les BU accueillent également des événements en lien avec l'enseignement ou la recherche à Rennes 2, dont plusieurs rendez-vous réguliers. Les **PUR cafés** sont dédiés à la valorisation des publications récentes aux Presses universitaires de Rennes, tandis qu'**Autour du livre** permet de faire connaître des ouvrages du fonds ancien par le prisme de sujets de recherche. Des doctorant.es et professionnel.les interviennent également en BU STAPS dans le cadre des **Midis et Cafés STAPS** ainsi qu'en BU Musique lors des **Jeux d'Ouïe**.

DÉVELOPPER LES COMPÉTENCES EN INFORMATION SCIENTIFIQUE ET TECHNIQUE DE VOS ÉTUDIANT.ES

La BU vous accompagne dans la mise en place pour vos étudiant.es de formations dédiées à l'information scientifique et technique et à la prise en main d'outils documentaires.

bu-formation@univ-rennes2.fr

LE PETIT +

La BU Centrale dispose d'un Tiers-Lieu pédagogique dont l'un des espaces permet d'organiser des ateliers en lien avec les ressources de la BU, des échanges entre pairs autour de la pédagogie...

bu-tiers-lieu-pedagogique@univ-rennes2.fr



C'EST PRATIQUE

PHOTOCOPIER & IMPRIMER

Il vous est possible d'utiliser les copieurs à l'aide de votre carte « **KorriGo Services** » ou « **Vie universitaire** ».

ACCUEIL DE CHERCHEUR·EUSES ÉTRANGER·ES

Si les chercheur·euses accueilli·es à Rennes 2 disposent d'un compte Sésame, iels n'ont aucune démarche particulière à faire pour s'inscrire en bibliothèque.

Sinon, inscription sur présentation d'une attestation signée du directeur ou de la directrice du laboratoire précisant les dates du séjour.

Pour les chercheur·euses non-francophones, les BU proposent un guide d'accueil en version anglaise et des ressources en langues étrangères :

Fonds dédié à l'apprentissage des langues



Bât. L, BU Espace des Langues

DVD, romans et bandes dessinées en langues étrangères



BU Centrale

Presse étrangère papier et en ligne



BU Espace des Langues • BU Centrale

Fonds vie pratique et accueil des nouveaux·lles arrivant·es



BU Centrale, Salle G